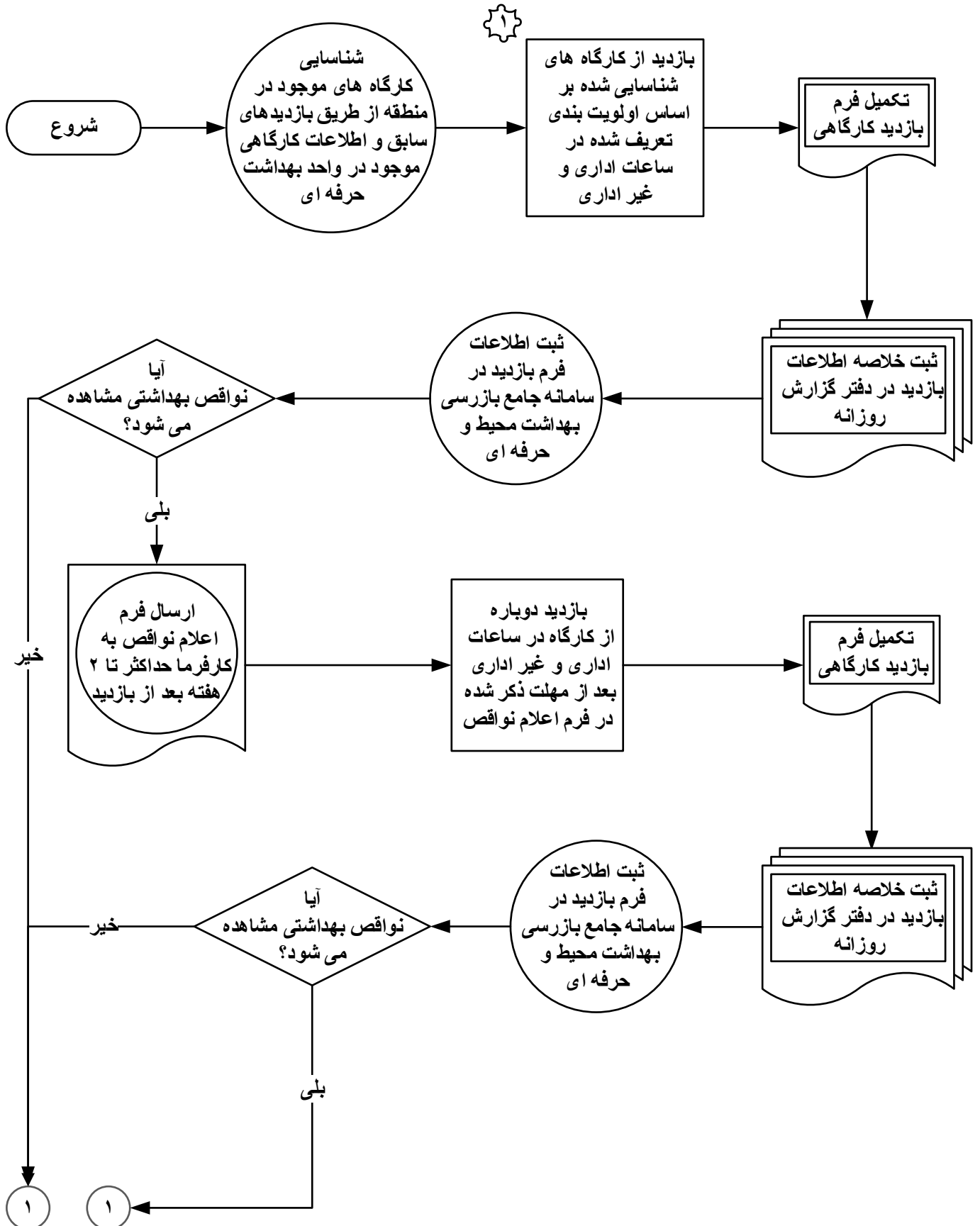
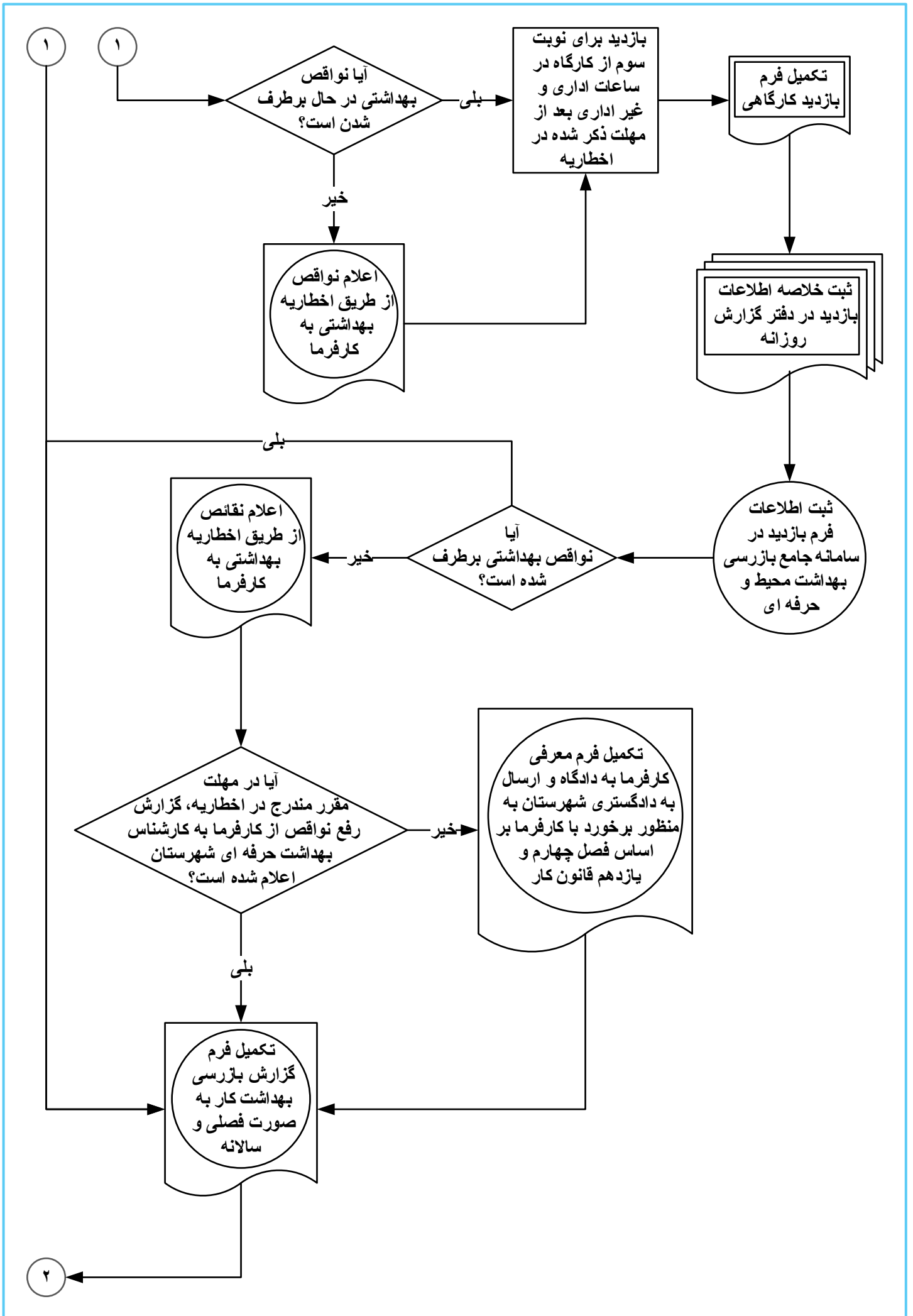
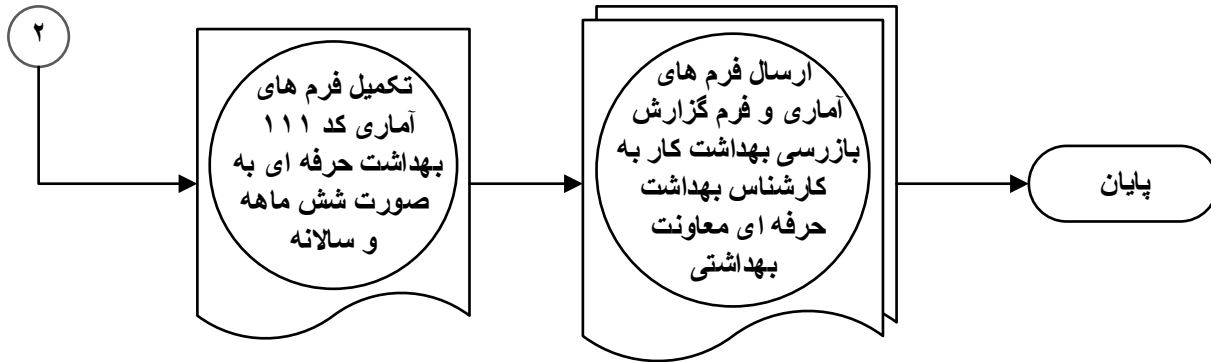


فرآیند بازدید از کارگاه ها بر اساس بازرسی بهداشت کار







تذکر:

کارگاه ها بر اساس ریسک خطر و دستورالعمل بازرسی بهداشت کار در سه گروه درجه بندی می شوند:  
 کارگاه های درجه ۱ کارگاه های با ریسک بالا هستند که حداقل سه نوبت در سال باید بازدید شوند.  
 کارگاه های درجه ۲ کارگاه های با ریسک متوسط هستند که دو نوبت در سال باید بازدید شوند.  
 کارگاه های درجه ۳ کارگاه های با ریسک پایین هستند که یک نوبت در سال باید بازدید شوند.  
 از بعضی مشاغل خاص هم حداقل هر سه سال یکبار بازدید صورت می گیرد :  
 مانند مشاغل خدماتی صنفی و صنایع کوچک ماشینی



آدرس محل کار کارشناس بهداشت حرفه ای شبکه بهداشت و درمان شهرستان شازند:  
شازند، میدان نماز، خیابان استاد مطهری، جنب فرماداری، شبکه بهداشت و درمان شهرستان شازند.  
تلفن: ۳۸۲۲۲۰۵۲-۵ داخلی: ۱۱۸